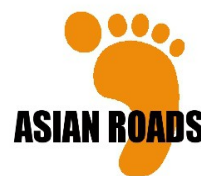


## Diversités du Yunnan en petit groupe – 11 au 25 mai 2025

15 jours depuis la France / 13 jours sur place

Kunming – Forêt de Pierre – Yuanyang - Jianshui – Tuanshan  
Dali - Xizhou - Weishan & Weibaoshan - Shaxi & Shibaoshan  
Gorges du Saut du Tigre – Shangri La – Lijiang et sa vallée



### Exemption des formalités de visa chinois pour ce circuit au Yunnan !

#### Dimanche 11 mai 2025 : Départ vers la Chine

Envol, destination la Chine ! Dîner et nuit à bord.

#### 12 mai : Arrivée à Kunming ~ 1h de transfert. Altitude : 1800m

Petit-déjeuner et arrivée en Chine. Transit pour prendre votre vol à destination de Kunming. Arrivée à l'aéroport international de Kunming. Accueil par votre chauffeur et guide francophone (il aura une affichette avec votre nom) dans le hall des arrivées après le passage de l'immigration et la récupération des bagages (sortie C). Transfert à l'hôtel Grand Park 5\* situé dans un agréable quartier du centre de Kunming. Découverte de la ville à pied, avec notamment une balade dans le quartier du lac d'émeraude où les locaux, seuls, en couple, entre amis ou en famille aiment flâner, chanter, danser et jouer de la musique du matin au soir, surtout le week-end ; des scènes de vie sereines et joviales pour une première approche chaleureuse de la Chine, de ses peuples et de leur culture. Bienvenue au Yunnan ! Continuation jusqu'au temple Yuantong, non loin de là. Dîner d'accueil de spécialités du Yunnan. Nuit à l'hôtel Grand Park 5\*.

Note : vous pourrez partir vers la Chine dès le samedi 10 mai, pour une arrivée à Kunming le 11 mai. Dans ce cas, nous assurerons le transfert de l'aéroport à l'hôtel le 11 mai, et vous pourrez commencer les visites à Kunming avec votre guide francophone, dès 9h00 le 12 mai => le supplément sera de 50€ par personne



**13 mai : Kunming – Forêt de Pierre - Yuanyang** ~ 7h de route. Altitude : 1800m

Petit-déjeuner buffet à l'hôtel. Court transfert vers Shilin, célèbre pour sa Forêt de Pierre, de curieuses formations karstiques qui s'étendent sur une superficie de 500km<sup>2</sup>. Nous vous y proposons une marche tranquille d'environ 2h entre pics rocheux et parfois sur d'étroits chemins, en prenant le soin de vous éloigner des groupes de touristes chinois qui restent la plupart du temps près de l'entrée du parc. Poursuite de la route vers la région de Yuanyang. Déjeuner. Si le temps le permet (sinon ce sera demain !), premières balades et points de vue sur les spectaculaires rizières, notamment pour le coucher du soleil. Installation au superbe hôtel Twelve Manor : vous pourrez jouir depuis vos chambres d'une vue grandiose sur les rizières. Des terrasses sur le toit de l'hôtel ont été aménagées avec des transats pour des moments de contemplation et de sérénité. Dîner. Nuit au Twelve Manor.

**14 mai : Yuanyang**

Profitez de votre petit-déjeuner avec vue sur les rizières souvent baignées par la brume matinale, pour une atmosphère reposante. Puis vous irez au marché local. Aujourd'hui se tient celui de Shengcun. Vous pourrez y rencontrer les minorités Yi et Hani portant encore leur costume traditionnel. Continuation jusqu'à un petit village de la minorité Yi, pour un déjeuner festif avec les villageois. Cet après-midi, marche à travers de beaux paysages de rizières en terrasses. Vous traverserez de petites bourgades pittoresques. Coucher de soleil sur les rizières. Dîner. Nuit au Twelve Manor.



**15 mai : Yuanyang - Jianshui** ~ 3h30 de route. Altitude : 1500m

Sur la route vers Jianshui, arrêt au marché de Xinjie. Ce sera encore l'occasion de rencontres avec les paysans venant des alentours. Ne soyez pas surpris si les locaux attablés entre amis vous invitent spontanément à partager un verre d'alcool de riz ! Route vers Jianshui, l'une des vieilles villes les plus remarquables du Sud du Yunnan. Découverte du temple de Confucius, qui est le deuxième plus grand en Chine après celui de Qufu, la ville natale du maître. L'ensemble est constitué d'un grand parc avec étang, de plusieurs cours intérieures, de superbes portiques, temples et pavillons. Arrêt aux quartiers des

potiers à Wanyao, la terre rouge de Jianshui étant connue à travers toute la Chine. Dîner. Nuit à la superbe résidence Hanlinyuan 4\* charme, au cœur du vieux Jianshui.



### **16 mai : Jianshui**

Balade à travers la vieille ville de Jianshui jusqu'à l'arche Chaoyang, qui abrite une intéressante collection de photos anciennes. Visite d'une fabrique artisanale de tofu, de vieux puits, du marché du matin. En chemin vers Tuanshan, arrêt au pont du double dragon puis à une ancienne gare d'architecture sino française. Déjeuner sur place. Balade ensuite à travers le village de Tuanshan, resté hors du temps, et dont la plupart des bâtiments date de la dynastie des Qing. De retour à Jianshui, profitez qu'un peu de temps libre pour une balade libre à travers la vieille ville, totalement à l'écart du tourisme. Dîner en ville. Nuit à Jianshui. Nuit à la résidence Hanlinyuan.

### **17 mai : Jianshui – Dali - Xizhou ~ 2h + 1h de route. Altitude : 1900m**

Direction la gare de Kunming Sud pour le train rapide vers Dali (déjeuner dans le train / 2h30 de trajet). Transfert vers la vieille ville de Dali, dynamique, jeune et joviale. La vieille ville abrite notamment une ancienne église catholique. Continuation vers l'hôtel de charme Jiyisi Xiangju Art, dans un coin tranquille du village Bai de Xizhou, donnant sur la campagne, non loin du lac Erhai. Dîner.

### **18 mai : Weishan et Weibaoshan ~ 3 heures de route**

Départ vers la région préservée de Weishan. En chemin, arrêt au village Hui (minorité musulmane) de Donglinghua, pour y découvrir notamment sa mosquée ou encore son musée offrant une vue magnifique sur les toits de la ville. Encore préservée du tourisme, Weishan héberge une population tout à fait charmante, et souriante. Promenade dans les rues de la vieille ville, découverte des maisons de bois et des petites échoppes. Déjeuner dans un restaurant de cuisine locale. Découverte dans l'après-midi de la montagne de Weibaoshan, située à 2500m d'altitude. Faisant partie d'une des 13 montagnes taoïstes sacrées de Chine, le site est calme, dégage une certaine sérénité, et il fait bon s'y promener pour y découvrir ses petits temples où résident des moines taoïstes. Retour vers la vallée Dali en fin d'après-midi. Dîner. Nuit à l'hôtel Jiyisi Xiangju Art.

### **19 mai : Xizhou - Shaxi & Shibaoshan ~ 2h30 de route. Altitude : 2100m**

Balade ce matin au marché typique de Xizhou, avant de prendre la route vers la rustique vallée de Shaxi. Dans l'après-midi, balade à travers le majestueux site de Shibaoshan, bel ensemble de sculptures bouddhistes gravées dans la roche et de temples très zen. Notez qu'il y aura environ 500 marches à monter sur l'ensemble de la visite, où il est assez fréquent de croiser des singes en liberté. Transfert vers votre hôtel de charme Aoding, situé au cœur de l'adorable vieille ville de Shaxi. Dîner.





**20 mai : Shaxi - Shangri La** ~ 4h de route. Altitude : 3200m

Découverte de l'authentique village de Shaxi, ancien grand centre d'échanges commerciaux sur la route des caravanes du thé et des chevaux. Route vers la région tibétaine de Shangri La. Déjeuner. En chemin, arrêt aux incontournables Gorges du Saut du Tigre, parmi les plus profondes du monde au fond desquelles coule le majestueux fleuve Yangtsé, particulièrement puissant et rugissant à cet endroit précis, étranglé entre la montagne Haba (sommet à 5400m) et la montagne du Dragon de Jade (sommet à 5600m). Continuation de la route offrant des vues époustouflantes sur les montagnes au fur et à mesure que vous gagnerez en altitude. A votre arrivée, installation à l'hôtel Shouyi Inn, situé à l'entrée de la vieille ville. En début de soirée, prenez le temps de flâner dans les ruelles. Pour les plus actifs, vous pourrez monter jusqu'au petit temple Da Gui Shang faisant face à un moulin à prières tibétain géant dominant la ville : superbe au moment du coucher du soleil ! Dîner de spécialités tibétaines et nuit à Shangri La.

**21 mai : Shangri La**

Savourez votre petit-déjeuner, puis journée de visites de Shangri La et de sa région, à commencer par l'impressionnant monastère tibétain de Songzanlin. Balade au marché local avec ses étals de produits locaux comme le fromage de yak et ses nombreuses espèces de champignons fraîchement cueillis, puis promenade à travers la vieille ville. Déjeuner. Dans l'après-midi, découverte de la campagne tibétaine. Vous pourriez aussi pourquoi pas vous aventurer vers le joli temple de Ringha (), au cœur d'une belle vallée verte. Ce temple est considéré comme l'un des 5 monastères tibétains les plus importants du Yunnan. Les lieux sont paisibles, et peu fréquentés, un moment de méditation idéal. Retour à Shangri La. En soirée, flânez et assistez ou même participez aux danses spontanées des locaux sur la place de la vieille ville. A ne pas manquer ! Dîner. Nuit à l'hôtel Shouyi.



**22 mai : Shangri La - Basha – Yuhu - Lijiang** ~ 3h30 de route. Altitude : 2300m

Route matinale vers Lijiang. A Yuhu, passez un agréable moment chez une famille Naxi, où vous pourrez bien comprendre la très particulière culture Dongba, avec notamment une écriture pictogramme encore utilisée de nos jours (quasi unique au monde). Au coeur de la vallée de Lijiang, d'où vous aurez une superbe vue sur les sommets enneigés du massif du Dragon de Jade, continuez vers le village Naxi de Baisha, pour notamment y découvrir l'exceptionnelle école de broderie sur soie de la famille Mu. Court transfert vers la vieille ville de Lijiang, et installation au très bel hôtel Fine Art Panorama, surplombant les toits de la vieille ville. Dîner.

**23 mai : Lijiang**

Journée de découverte à pied de la vieille ville de Lijiang, à commencer par son marché. Vous déambulerez dans les ruelles pittoresques, et vous aventurerez vers le très joli parc de l'Étang du Dragon Noir avec les montagnes en toile de fond qui se reflètent dans les eaux claires ; à ne pas manquer ! Un peu de repos pour profiter de votre hôtel. Dîner. Découvrez une ambiance différente en soirée à Lijiang, qui devient très festive ! Nuit à l'hôtel Fine Art Panorama.



**24 mai : Départ de Lijiang** ~ transfert 40min

Petit-déjeuner. Temps libre, avant le transfert vers l'aéroport de Lijiang pour votre vol retour, ou vers la gare de Lijiang pour le train rapide vers Kunming (3h30 de trajet en train + 1h de transfert en voiture de la gare à l'aéroport de Kunming, supplément de 40€ par personne). Transit en Chine, puis continuation pour votre vol long-courrier. Dîner et nuit à bord.

**Dimanche 25 mai : Chine – Domicile**

Petit-déjeuner, et arrivée dans la matinée.

Fin de nos services. Nos équipes vous souhaitent un agréable retour chez vous !

**Possibilité de poursuivre ce voyage par la découverte du Tibet du 24 au 1er juin, puis par le train du toit du monde, Xi'an et Pékin du 2 au 7 juin 2025. Nous consulter.**



## Notre sélection d'hôtels pour votre circuit au Yunnan :

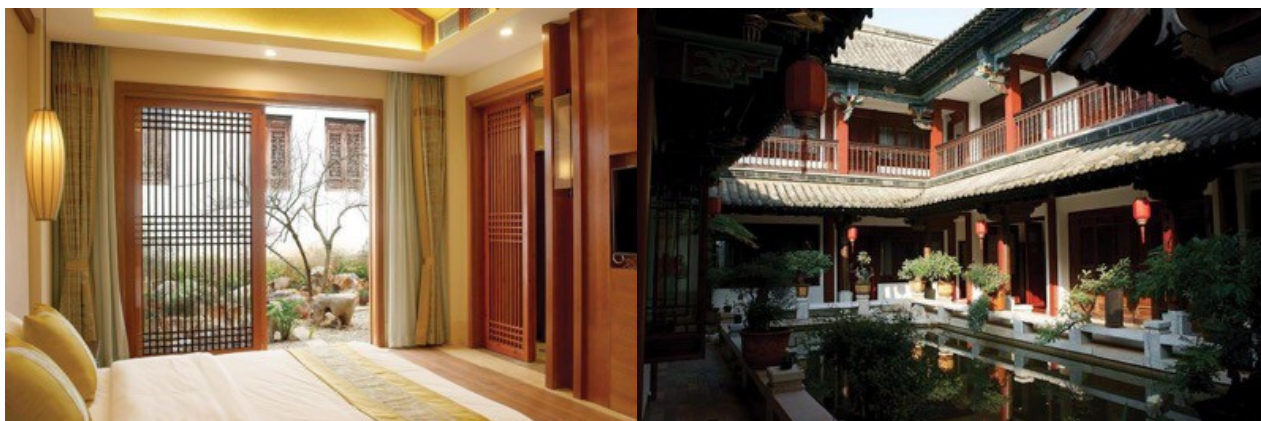
### **Kunming** : Grand Park Hotel 5\*

Hôtel bien situé au centre de la ville dans le quartier du lac d'émeraude. Il ne s'agit pas à proprement parler d'un hôtel de charme mais d'un très bon confort, idéal pour commencer votre séjour au Yunnan de la meilleure façon possible, avec des visites possibles facilement à pied depuis l'hôtel.



### **Jianshui** : résidence Hanlinyuan (4\* charme)

La première superbe résidence de caractère de votre séjour au Yunnan, constituée de belles chambres autour de jolies cours intérieures, au cœur du vieux Jianshui. Enormément de charme.



### **Yuanyang** : Twelve Manor 4\* (charme)

Nouvel hébergement grand confort, situé au village de Shengcun, vos chambres donnent sur les rizières en terrasses. Décoration soignée, parking juste à côté, la nouvelle adresse n°1 dans la région de Yuanyang, 3 catégories au dessus des hôtels type Yunti utilisés habituellement par les groupes.





**Xizhou** : Jiyisi Xiangju Art Hotel (auberge de charme)

Un peu en retrait du cœur même de la vieille ville de Xizhou, et à 30mn de route de l'agitation de Dali, cet établissement de 14 chambres a ouvert ses portes en 2019 pour accueillir les voyageurs souhaitant profiter de la sérénité de Xizhou. Petit-déjeuner sur place fait d'un plateau de « mini mets » variés à la fois chinois et occidentaux.



**Shaxi** : Aoding Courtyard (hôtel de charme)

Agréable hôtel situé au cœur de la vieille ville de Shaxi. Belle demeure traditionnelle rénovée.



**Shangri La** : Shouyi (hôtel de charme)

Chaleureuse hôtel situé tout proche de la vieille ville de Shangri La. Beau bâtiment tibétain rénové avec beaucoup de goût, bon petit-déjeuner.



**Lijiang** : Fin Art Panorama (hôtel de charme)

Nouvel établissement situé la colline du Lion, dominant tout Lijiang ! Idéal pour vos balades à pied vers la vieille ville de Lijiang, pour un cadre reposant et spectaculaire.





Notre double implantation en Chine et en France vous assure la maîtrise de votre voyage de A à Z, sans intermédiaire et donc au meilleur coût possible ! Nous vous offrons la forte connaissance terrain et la réactivité de notre agence locale, ainsi que les garanties et facilité de paiement offerte par notre agence française, vous permettant de voyager en toute tranquillité !

### **Notre présence sur le terrain en Chine**

- Agence locale réceptive implantée à Kunming, en Chine, depuis 2007
- 1 interlocuteur unique pendant toute les phases de création de voyage, jusqu'à votre retour de Chine
- Réservation en direct de l'ensemble de nos services à travers la Chine
- Relations de confiance et de respect avec nos différents partenaires sur l'ensemble de la Chine
- Recherche d'amélioration continue et de création d'itinéraire toujours plus surprenants et authentiques
- Disponibilité et réactivité sur place, numéro joignable 24h/24h
- Guides locaux francophones expérimentés et sélectionnés pour leurs compétences
- 12 conseillers experts, voyageant régulièrement à la recherche de destinations encore authentiques
- Connaissance « terrain » nous permettant de vous proposer des circuits adaptés, exclusifs et originaux

### **Notre agence en Chine**

China Roads 1326 South Ring Road, Kunming, Yunnan, China. Licence : L-YN-00070

Téléphone : (0086) 159-49379-177

Site web : [www.China-Roads.fr](http://www.China-Roads.fr) & [www.Yunnan-Roads.fr](http://www.Yunnan-Roads.fr) & [www.Tibet-Roads.fr](http://www.Tibet-Roads.fr)

### **Les garanties et avantages de notre agence en France**

- Paiement de votre voyage en France par simple virement ou carte bancaire (Visa, Mastercard et AMEX) via notre site sécurisé, vous évitant des frais de transfert bancaire coûteux vers la Chine ou les suppléments habituellement demandés de 4 à 5% du prix du voyage pour un paiement carte en Chine
- Immatriculation de notre agence auprès d'Atout France vous garantissant de notre professionnalisme
- Assurance responsabilité civile professionnelle HISCOX
- Agrément IATA vous faisant bénéficier de la gestion de vos vols internationaux à tarif négocié
- Garantie financière souscrite auprès de l'APST vous garantissant un remboursement intégral des sommes déjà versées en cas de défaillances de notre part, sinon la prise en charge de votre voyage dans les mêmes conditions qu'établies auprès de notre agence

### **Nos agences en France (Dinan, Nice, maieille)**

VOYAGEOS, 19 rue Chateaubriand 22100 Dinan FRANCE

Téléphones : 09-83-07-44-60 ou 06-40-27-64-22 / en semaine de 9-12h puis 14-19h

VOYAGEOS, 06310 Beaulieu-sur-Mer FRANCE (sur rendez-vous uniquement)

Téléphone : 07-87-67-02-27 / en semaine de 9-17h

VOYAGEOS, marseille FRANCE (sur rendez-vous uniquement)

Téléphone : 07-77-45-18-50 / en semaine de 9-17h

### **Engagement associatif**

. 2€ par voyageur reversés à 2 œuvres caritatives :

- Couleurs de Chine : parrainage pour la scolarisation de jeunes filles dans le Nord du Guangxi
- Enfants du Mékong : scolarisation d'enfants dans le Haut Yunnan

+ la plantation d'un arbre par voyageur avec la fondation Yves Rocher "Plantons pour la planète"

### **Des circuits « faits maison » - Des commentaires de voyageurs authentiques**

Nos circuits, et plus généralement tous les contenus que nous créons et publions, sont le fruit d'une longue recherche et d'une expérience de plus de 15 ans. Mais ils sont régulièrement - pour ne pas dire constamment - copiés. Ne vous en étonnez pas, mais sachez juste reconnaître la copie de l'original !

Nous ne publions pas de faux commentaires voyageurs comme cela est malheureusement devenu courant sur Internet. Tous les commentaires qui se trouvent sur les forums et nos sites sont garantis authentiques ! Plusieurs témoignages d'anciens de nos voyageurs ici : [Commentaires voyages Yunnan](#)



**TARIFS** - Sur la base de 4 à 12 voyageurs maximum, hébergés en chambre double / twin :

**Circuit Diversités du Yunnan en petit groupe** : 1550€ par personne

**Vols internationaux** : nous contacter (~1000€/pers. en fonction des dates et des compagnies)

Note : ce circuit au Yunnan revient à 2570€ par personne pour une formule privative à 2 voyageurs

**Exemption des formalités de visa chinois pour ce circuit au Yunnan !**

- *Acompte à la réservation de 30% des frais de voyage, par virement ou carte bancaire en France*

- *Solde 1 mois avant le départ, à nouveau par virement ou carte bancaire en France*

**Ce tarif comprend :**

- ▶ Les hôtels de charme mentionnés avec petit-déjeuner tous les jours sur place
- ▶ Guide culturel francophone de grande compétence pendant tout le circuit
- ▶ Tous les transports en minibus privé
- ▶ Le train rapide Kunming Sud-Dali en seconde classe
- ▶ Les tickets d'entrées pour toutes les visites et activités mentionnées
- ▶ Pension complète dans de bons restaurants locaux, avec boissons
- ▶ Paiement par carte bancaire en France, pour profiter de vos assurances de voyages offertes
- ▶ Garanties de notre agence de voyage française (assurance pro, garantie des fonds déposés)
- ▶ Conseils de nos experts Yunnan en France, assistance de notre propre agence à Kunming

**Ce tarif ne comprend pas :**

- ▶ Les vols internationaux (nous contacter pour un plan de vols précis)
- ▶ Les pourboires aux guides et chauffeurs (40€ par personne pour l'ensemble du séjour)
- ▶ Supplément chambre individuelle si vous voyagez seul (365€, notre prix coûtant)
- ▶ Les dépenses personnelles

Programme sujet à légère modification en raison des changements d'horaires ou annulation des compagnies aériennes, de la disponibilité des guides et hôtels ou des intempéries météorologiques.

---

En Chine : Yunnan Roads, 1326 South Ring Road, Kunming, Yunnan. Licence : L-YN-00070

En France : Voyageos, 19 rue Chateaubriand 22100 Dinan. Licence Atout France : IM022130002

